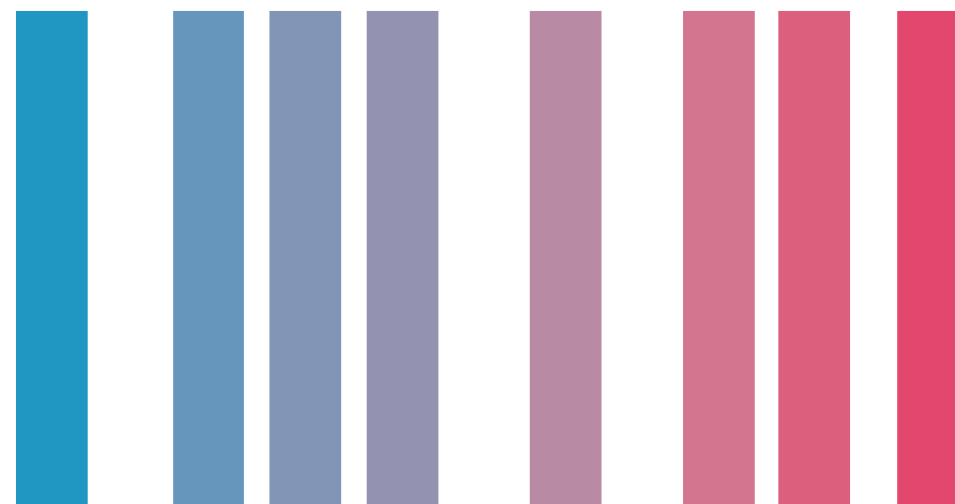


IfM



DISTRIBILAN

/ OBSERVATOIRE ÉCONOMIQUE

MARS 2008 - N° 158

LES DERNIERS RÉSULTATS DE LA CONSOMMATION D'ARTICLES D'HABILLEMENT ET TEXTILES

JANVIER : - 0,8 % PAR RAPPORT À 2007

Les ventes d'articles d'habillement et textiles mesurées en valeur ont affiché - 0,8 % en janvier par rapport au premier mois de 2007.

Trois circuits de distribution enregistrent des performances notables dans ce marché atone : les magasins populaires (+ 9 %), les grands magasins (+ 1,8 %) et les chaînes spécialisées (+ 0,2 %). Les autres circuits de distribution ont affiché des reculs compris entre - 4 % pour les hyper-supermarchés et - 0,6 % pour le commerce indépendant. On notera par ailleurs que le dynamisme des soldes par Internet ne s'est pas traduit par de bons résultats pour la vente à distance (- 2,4 %).

Les rayons ayant généré le courant d'affaires le plus soutenu sont le prêt-à-porter homme (+ 2,2 %), les petites pièces femme (+ 2,5 %) et le linge de maison (+ 5,3 %). Le rayon enfant accuse, quant à lui, un recul de 4 % en valeur par rapport à janvier 2007 (les ventes de ce rayon avaient alors progressé de 6,3 %).

RÉSULTATS DU MOIS DE JANVIER 2008 EN VALEUR

VARIATION DE CHIFFRE D'AFFAIRES SUR JANVIER 07 (En %, à surf. comparable)	MAGASINS INDÉPEND.	CHAÎNES SPÉCIALISÉES	CHAÎNES GDE DIFF.	GRANDS MAGASINS	MAGASINS POPULAIRES	V.A.D. (*)	HYPER- SUPERS	TOTAL
PRET-A-PORTER HOMME	+5,3	+2,9	-0,3	+2,6	...	-3,1	-6,8	+2,3
PETITES PIÈCES HOMME	-0,1	-0,3	-7,0	-3,9	+5,5	-6,0	+6,7	-1,8
SOUS-VÊTEMENTS & CHAUSSANTS HOMME	-9,2	+1,7	+0,2	-6,1	*	-11,5	-0,1	-0,5
PRET-A-PORTER FEMME	-4,6	-1,0	-2,1	+5,0	+16,5	-1,6	-16,2	-2,0
PETITES PIÈCES FEMME	-3,3	+3,9	-5,4	+7,1	*	+3,5	+3,3	+0,8
LINGERIE ET CHAUSSANTS FEMME	+5,7	-3,2	-2,2	+0,9	+6,9	-10,4	+2,1	-1,2
HABILLEMENT ENFANT	-4,7	-5,5	+1,0	+3,6	+7,7	-5,2	-5,4	-2,7
TOTAL ARTICLES HABILLEMENT	-0,8	+0,1	-2,8	+2,7	+9,2	-3,3	-2,8	-0,8
LINGE DE MAISON	+6,4	+18,4	...	-2,9	+7,9	-0,3	-6,5	-1,0
TISSU AU MÈTRE	+2,2	-0,5	...	-9,2	...	-5,9	...	-1,7
MERCERIE-LAINE	+17,2	-12,5	...	ns*	-2,3	+23,6	...	-2,4
TOTAL TEXTILE	+5,0	+6,6	...	-3,0	+5,6	-0,3	-6,5	-1,1
TOTAL TEXTILE-HABILLEMENT	-0,6	+0,2	-2,8	+1,8	+9,0	-2,4	-4,0	-0,8

* VAD : vente à distance (FEVAD) - ns* : non significatif.

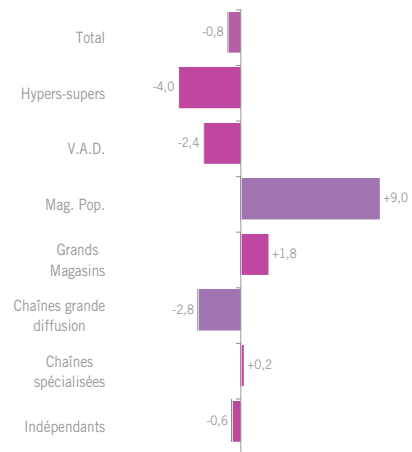
CUMUL EN VALEUR SEPT. 2007-JANVIER 2008 / SEPT. 2006-JANVIER 2007

VARIATION DE CHIFFRE D'AFFAIRES (En %, à surface comparable)	MAGASINS INDÉPEND.	CHAÎNES SPÉCIALISÉES	CHAÎNES GDE DIFF.	GRANDS MAGASINS	MAGASINS POPULAIRES	V.A.D. (*)	HYPER- SUPERS	TOTAL
PRET-A-PORTER HOMME	+4,6	+3,4	+1,8	+5,1	...	-1,1	-7,9	+2,8
PETITES PIÈCES HOMME	+3,1	-0,2	-2,6	+1,0	+6,7	+1,1	+4,1	+0,5
SOUS-VÊTEMENTS ET CHAUSSANTS HOMME	+0,3	+2,9	-0,4	-6,0	*	-6,2	+2,0	+0,3
PRET-A-PORTER FEMME	-3,3	-2,8	-3,1	+3,3	+9,8	-0,1	-10,6	-2,3
PETITES PIÈCES FEMME	+4,1	+3,9	-4,2	+4,5	*	+4,4	+6,5	+2,7
LINGERIE ET CHAUSSANTS FEMME	+9,1	+0,1	+7,1	-0,2	+7,3	-3,3	+3,8	+3,2
HABILLEMENT ENFANT	+1,7	+0,1	+3,6	+6,9	+10,8	-2,4	-0,7	+1,3
TOTAL ARTICLES HABILLEMENT	+2,0	+0,4	-0,1	+3,0	+9,2	-0,2	-0,3	+0,9
LINGE DE MAISON	+6,2	+15,3	...	-2,7	+7,5	+6,4	-3,3	+3,4
TISSU AU MÈTRE	+1,6	+0,2	...	-11,2	...	-4,8	...	-0,7
MERCERIE-LAINE	+17,0	-4,4	...	+3,4	-0,3	+24,2	...	+2,2
TOTAL TEXTILE	+4,1	+5,0	...	-3,0	+4,9	+5,5	-3,3	+2,6
TOTAL TEXTILE-HABILLEMENT	+2,2	+0,5	-0,1	+2,4	+9,0	+1,3	-1,0	+1,0
CUMUL EN EUROS CONSTANTS	+1,1	-0,4	-0,9	+1,6	+8,0	+0,5	-1,7	+0,1

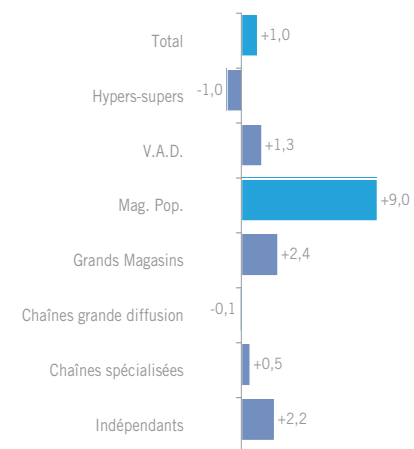
* VAD : vente à distance (FEVAD)

ÉVOLUTION DES VENTES EN TEXTILE-HABILLEMENT EN VALEUR

DERNIER MOIS
JANVIER 2008 / JANVIER 2007

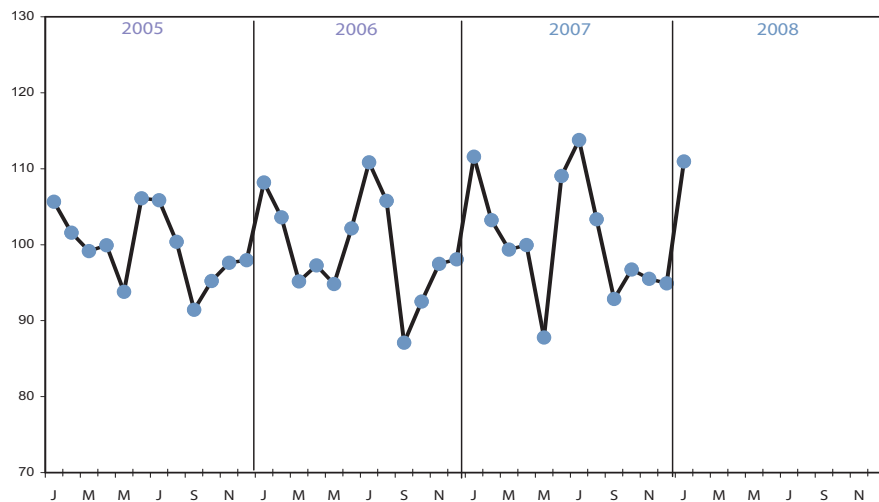


CUMUL SAISONNIER
SEPT. 2007- JANV 2008 / SEPT 2006-JANV. 2007



CONSOMMATION TEXTILE-HABILLEMENT

INDICES CVS MONNAIE CONSTANTE 1990 = 100 DERNIÈRE OBSERVATION : JANVIER 2008



ÉVOLUTION DES VENTES EN EUROS CONSTANTS

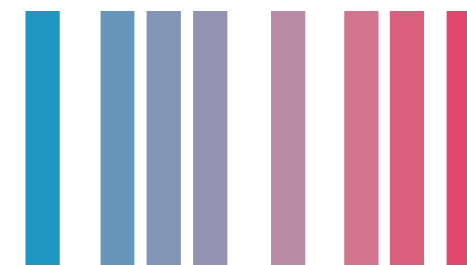
EUROS CONSTANTS	P-A-P HOMME	P.P. HOMME	S-V+CH HOMME	P-A-P FEMME	P.P. FEMME	LING+CH FEMME	HAB. ENF.	LINGE MAISON	TISSU MÈTRE	MERCERIE LAINE	TOTAL TEX	TOTAL HAB	TOTAL TEX-HAB
JANV 2008 / JANV 2007	+0,8	-3,2	-0,9	-2,3	+0,6	-1,3	-2,5	+0,3	-0,1	-2,4	+0,2	-1,5	-1,4
CUMUL SEPT-JANV 2008	+1,1	-1,1	-0,7	-2,8	+2,1	+2,7	+0,8	+3,5	-1,3	+2,2	+2,5	-0,1	+0,1

NIVEAUX DE CONSOMMATION EN VALEUR

JANVIER A DECEMBRE 2006 En millions d'euros	MAGASINS INDEPENDANTS	CHAÎNES SPECIALISEES	CHAÎNES GDE DIFF.	GRANDS MAGASINS	MAGASINS POPULAIRES	VAD	HYPER- SUPERS	TOTAL *
PRET-A-PORTER HOMME		1 030	1 213	414	227	16	369	3 417
PETITES PIÈCES HOMME		622	945	301	192	38	135	2 571
SOUS-VÊTEMENTS HOMME		50	69	87	37	23	44	671
PRET-A-PORTER FEMME		1 542	2 195	716	362	51	626	5 856
PETITES PIÈCES FEMME		638	1 133	382	282	58	428	3 193
LINGERIE ET CHAUSSANTS FEMME		416	545	237	232	224	394	3 006
HABILLEMENT ENFANT		269	740	1 043	102	59	325	1 114
TOTAL ARTICLES HABILLEMENT		4 566	6 839	3 181	1 434	470	2 101	3 776
LINGE DE MAISON		116	118	130	160	32	488	639
TISSU AU MÈTRE		133	53	148	25	-	55	23
TOTAL TEXTILE		249	171	278	186	32	543	662
TOTAL TEXTILE-HABILLEMENT		4 815	7 010	3 458	1 620	502	2 644	4 438

Source base de données consommateurs IFM

* Hors Supermarchés, Chaînes sport, Marchés et foires et autres circuits.



ACTUALITÉ

LES PUBLICATIONS ÉCONOMIQUES DE L'IFM

LA LINGERIE
2007



LES TEXTILES DE
MAISON 2007



L'ANNUAIRE DE LA
DISTRIBUTION SPECIALISEE
MODE EDITION 2007



LE GUIDE MODE-
TEXTILE-MAISON
EDITION 2007



CONTACTS

IFM 33, rue Jean Goujon 75008 Paris, France
T. 33 (0)1 56 59 22 22 F. 33 (0)1 56 59 22 00
conjoncture.prospective@ifm-paris.com, www.ifm-paris.com

POUR RECEVOIR LE DISTRIBUTILAN PAR COURRIER ÉLECTRONIQUE,

envoyez un e-mail à : lettre@ifm-paris.com
ou inscrivez-vous à la Newsletter sur notre site : www.ifm-paris.com
(rubrique RÉFLEXION ET EXPERTISE -> CONJONCTURE et PROSPECTIVE -> PUBLICATIONS)

Directeur de la Publication, Gildas MINVIELLE

ISSN : 1251-7372
Dépôt légal : 1er trim. 2008

INSTITUT FRANÇAIS DE LA MODE