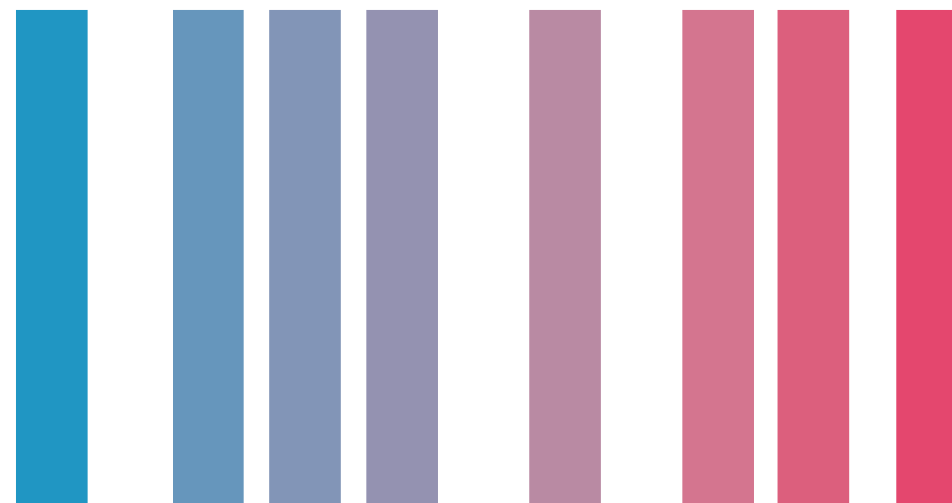


*IFM*



**DISTRIBILAN**

/ OBSERVATOIRE ÉCONOMIQUE

MAI 2008 - N° 160

# LES DERNIERS RÉSULTATS DE LA CONSOMMATION D'ARTICLES D'HABILLEMENT ET TEXTILES

## MARS : - 9,1 % EN VALEUR PAR RAPPORT À MARS 2007

Les ventes d'articles d'habillement et textiles mesurées en valeur ont affiché un recul de 9,1 % en mars par rapport à mars 2007. La consommation a ainsi subi un repli sensible au cours du premier mois du printemps. La hausse de l'inflation (énergie, produits alimentaires), en pesant sur le budget des ménages, a sans doute contribué au retournement des dépenses d'articles d'habillement et textiles. De surcroît, la météo peu clémente n'a pas favorisé la diffusion de la collection de printemps.

Tous les circuits de distribution ont enregistré un recul de leur chiffre d'affaires en mars 2008 : les hypers et supermarchés (- 13,8 %) et les grands magasins (- 13,1 %) ont connu les plus forts retraits. Viennent ensuite les chaînes spécialisées avec un recul des ventes de 9,8 % ; les magasins populaires, les chaînes grande diffusion et le commerce indépendant ont affiché quant à eux des reculs respectifs de 7,6 %, 7,5 % et 7 %. Enfin, la vente à distance a subi un repli de 6,3 %.

L'ensemble des rayons a connu un recul d'activité commerciale en mars. Les segments les plus touchés sont les rayons féminins ainsi que les petites pièces homme. En ce qui concerne le textile, les ventes de mars 2008 se sont repliées de 10,8 % par rapport à mars 2007.

Sur l'ensemble du premier trimestre 2008, la consommation d'articles d'habillement et textiles a affiché un recul de 2,1 % en valeur par rapport au premier trimestre 2007.

## RÉSULTATS DU MOIS DE MARS 2008 EN VALEUR

VARIATION DE CHIFFRE D'AFFAIRES SUR MARS 07 (En %, à surf. comparable)	MAGASINS INDÉPEND.	CHAÎNES SPÉCIALISÉES	CHAÎNES GDE DIFF.	GRANDS MAGASINS	MAGASINS POPULAIRES	V.A.D. (*)	HYPERS- SUPERS	TOTAL
PRET-A-PORTER HOMME	-11,4	-6,3	-4,6	-7,8	...	+1,5	-11,5	-7,1
PETITES PIÈCES HOMME	-2,9	-8,0	-7,3	-13,4	-9,0	-3,9	-25,9	-9,0
SOUS-VÊTEMENTS & CHAUSSANTS HOMME	-18,8	-6,3	-1,5	-15,1	"	+6,2	-6,0	-6,7
PRET-A-PORTER FEMME	-8,4	-11,4	-14,3	-11,4	-8,5	-6,4	-19,0	-10,6
PETITES PIÈCES FEMME	-9,4	-9,8	-15,1	-15,0	"	-13,0	-26,2	-12,5
LINGERIE ET CHAUSSANTS FEMME	-1,0	-11,9	-6,0	-16,8	-5,9	-8,9	-9,6	-8,8
HABILLEMENT ENFANT	+11,3	-10,3	-0,4	-8,6	-8,3	-1,6	-8,3	-4,0
TOTAL ARTICLES HABILLEMENT	-7,0	-9,8	-7,5	-12,2	-7,7	-6,8	-12,8	-8,9
LINGE DE MAISON	-6,8	+0,9	...	-21,0	+2,7	-2,6	-16,8	-10,1
TISSU AU MÈTRE	-7,5	-15,2	...	-22,7	...	-16,1	...	-13,4
MERCERIE-LAINE	+10,2	-13,8	...	ns*	-18,4	-9,4	...	-12,1
TOTAL TEXTILE	-6,7	-9,9	...	-20,9	-5,5	-4,6	-16,8	-10,8
TOTAL TEXTILE-HABILLEMENT	-7,0	-9,8	-7,5	-13,1	-7,6	-6,3	-13,8	-9,1

\* VAD : vente à distance (FEVAD) - ns\* : non significatif.

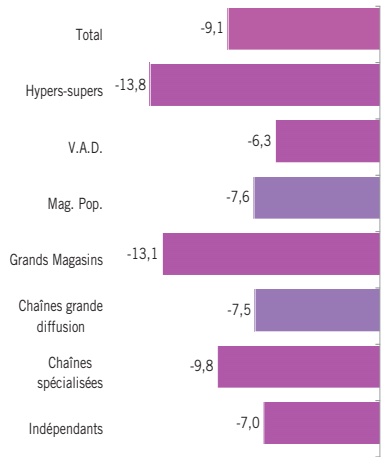
## CUMUL EN VALEUR JANVIER-MARS 2008 / JANVIER-MARS 2007

VARIATION DE CHIFFRE D'AFFAIRES (En %, à surface comparable)	MAGASINS INDÉPEND.	CHAÎNES SPÉCIALISÉES	CHAÎNES GDE DIFF.	GRANDS MAGASINS	MAGASINS POPULAIRES	V.A.D. (*)	HYPERS- SUPERS	TOTAL
PRET-A-PORTER HOMME	+0,8	+1,6	+0,2	+0,6	...	+1,9	-6,4	+0,6
PETITES PIÈCES HOMME	+1,1	-1,0	-6,3	-6,0	-0,7	-0,6	-6,2	-2,3
SOUS-VÊTEMENTS ET CHAUSSANTS HOMME	-3,0	+0,7	-0,4	-8,6	"	-5,0	-1,8	-1,7
PRET-A-PORTER FEMME	-3,4	-3,1	-4,0	+0,2	+3,5	-3,2	-15,1	-3,5
PETITES PIÈCES FEMME	-5,7	+0,5	-5,4	-1,1	"	-4,5	-13,4	-3,1
LINGERIE ET CHAUSSANTS FEMME	+5,1	-4,3	-2,8	-6,6	+3,1	-8,9	-1,6	-3,0
HABILLEMENT ENFANT	+0,7	-2,1	+3,8	-0,0	+2,9	-6,7	-7,5	-1,2
TOTAL ARTICLES HABILLEMENT	-1,5	-1,3	-2,2	-1,7	+2,4	-4,6	-6,4	-2,2
LINGE DE MAISON	-4,6	+17,4	...	-7,6	+10,4	+0,9	-7,5	+0,1
TISSU AU MÈTRE	-0,7	-5,5	...	-12,6	...	-10,5	...	-5,4
MERCERIE-LAINE	+11,4	-11,9	...	ns*	-10,8	+12,3	...	-6,6
TOTAL TEXTILE	-2,6	+7,7	...	-7,7	+4,5	-0,4	-7,5	-0,9
TOTAL TEXTILE-HABILLEMENT	-1,5	-0,9	-2,2	-2,5	+2,3	-3,6	-6,7	-2,1
CUMUL EN EUROS CONSTANTS	-2,1	-1,6	-2,6	-2,7	+2,7	-4,0	-7,0	-2,6

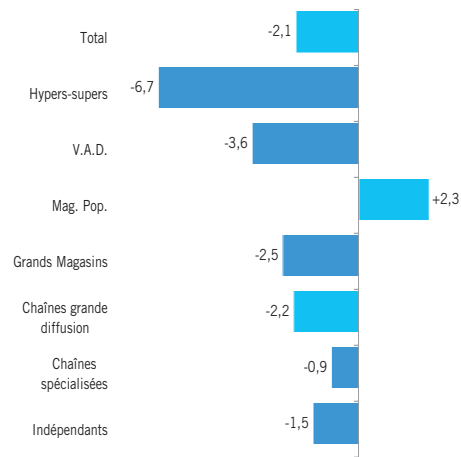
\* VAD : vente à distance (FEVAD) - ns\* : non significatif.

## ÉVOLUTION DES VENTES EN TEXTILE-HABILLEMENT EN VALEUR

**DERNIER MOIS**  
MARS 2008 / MARS 2007

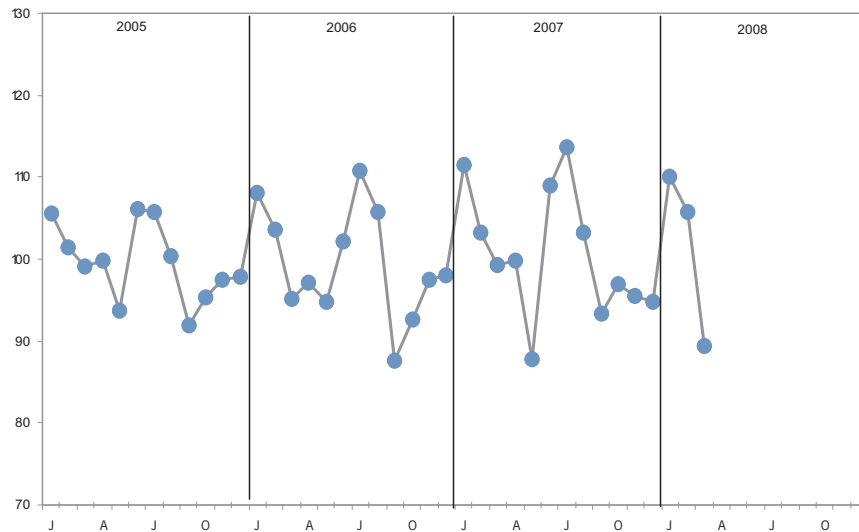


**CUMUL ANNUEL**  
JANV-MARS 2008 / JANV-MARS 2007



## CONSOMMATION TEXTILE-HABILLEMENT

INDICES CVS MONNAIE CONSTANTE 1990 = 100 DERNIÈRE OBSERVATION : MARS 2008



## ÉVOLUTION DES VENTES EN EUROS CONSTANTS

EUROS CONSTANTS	P.A-P HOMME	P.P. HOMME	S-V+CH HOMME	P.A-P FEMME	P.P. FEMME	LING+CH FEMME	HAB. ENF.	LINGE MAISON	TISSU MÈTRE	MERCERIE LAINE	TOTAL TEX	TOTAL HAB	TOTAL TEX-HAB
MARS 2008 / MARS 2007	-8,6	-10,5	-7,7	-11,0	-12,9	-9,1	-4,8	-11,8	-15,6	-12,1	-12,6	-9,7	-10,0
CUMUL JANV-MARS 2008	-0,8	-3,7	-2,1	-3,5	-3,2	-3,0	-1,7	+0,3	-5,8	-6,6	-1,0	-2,8	-2,6

## NIVEAUX DE CONSOMMATION EN VALEUR

JANVIER A DECEMBRE 2006 En millions d'euros	MAGASINS INDEPENDANTS	CHAÎNES SPECIALISEES	CHAÎNES GDE DIFF.	GRANDS MAGASINS	MAGASINS POPULAIRES	VAD	HYPERS- SUPERS	TOTAL *
PRET-A-PORTER HOMME	1 030	1 213	414	227	16	148	369	3 417
PETITES PIECES HOMME	622	945	301	192	38	135	337	2 571
SOUS-VETEMENTS HOMME	50	69	87	37	23	44	362	671
PRET-A-PORTER FEMME	1 542	2 195	716	362	51	626	363	5 856
PETITES PIECES FEMME	638	1 133	382	282	58	428	272	3 193
LINGERIE ET CHAUSSANTS FEMME	416	545	237	232	224	394	958	3 006
HABILLEMENT ENFANT	269	740	1 043	102	59	325	1 114	3 653
TOTAL ARTICLES HABILLEMENT	4 566	6 839	3 181	1 434	470	2 101	3 776	22 367
LINGE DE MAISON	116	118	130	160	32	488	639	1 683
TISSU AU METRE	133	53	148	25	-	55	23	437
TOTAL TEXTILE	249	171	278	186	32	543	662	2 121
TOTAL TEXTILE-HABILLEMENT	4 815	7 010	3 458	1 620	502	2 644	4 438	24 487

Source base de données consommateurs IFM

\* Hors Supermarchés, Chaînes sport, Marchés et foires et autres circuits.



# ACTUALITÉ

## LES PUBLICATIONS ÉCONOMIQUES DE L'IFM

LA LINGERIE  
2007



LES TEXTILES DE  
MAISON 2007



L'ANNUAIRE DE LA  
DISTRIBUTION SPECIALISEE  
MODE ÉDITION 2007



LE GUIDE MODE-  
TEXTILE-MAISON  
ÉDITION 2007



INSTITUT FRANÇAIS DE LA MODE

# CONTACTS

IFM 33, rue Jean Goujon 75008 Paris, France  
T. 33 (0)1 56 59 22 22 F. 33 (0)1 56 59 22 00  
conjoncture.prospective@ifm-paris.com, www.ifm-paris.com

**POUR RECEVOIR LE DISTRIBUTILAN PAR COURRIER ÉLECTRONIQUE,**

envoyez un e-mail à : [lettre@ifm-paris.com](mailto:lettre@ifm-paris.com)  
ou inscrivez-vous à la Newsletter sur notre site : [www.ifm-paris.com](http://www.ifm-paris.com)  
(rubrique RÉFLEXION ET EXPERTISE -> CONJONCTURE et PROSPECTIVE -> PUBLICATIONS)

Directeur de la Publication, Gildas MINVIELLE

ISSN : 1251-7372  
Dépôt légal : 2eme trim. 2008

**INSTITUT FRANÇAIS DE LA MODE**

/ ENSEIGNEMENT POSTGRADUATE - POSTGRADUATE PROGRAMS / EXECUTIVE MBA / FORMATION CONTINUE - EXECUTIVE EDUCATION  
| OBSERVATOIRE ÉCONOMIQUE - ECONOMIC TRENDS ANALYSIS / ÉTUDES & CONSEIL - MARKET RESEARCH & CONSULTING  
| RECHERCHE - RESEARCH / ÉDITION - PUBLISHING / DOCUMENTATION - LIBRARY