

*IFM*



# DISTRIBILAN

/ OBSERVATOIRE ÉCONOMIQUE

SEPTEMBRE 2008 - N° 164

# LES DERNIERS RÉSULTATS DE LA CONSOMMATION D'ARTICLES D'HABILLEMENT ET TEXTILES

## JUILLET 2008 : LES SOLDES N'ONT PAS RÉUSSI À DYNAMISER LA CONSOMMATION

Malgré la campagne de soldes, la consommation d'articles d'habillement et textiles a affiché en juillet un recul de 1,8 % en valeur par rapport à la référence élevée de 2007 (en données CVS le mois de juillet constituait le meilleur résultat de l'année 2007).

Les résultats par circuits sont très contrastés, les magasins populaires ont connu une progression de leurs ventes de 7,7 % en valeur par rapport à juillet 2007. Viennent ensuite les indépendants multimarques et les grands magasins, avec des progressions respectives de 3 % et 2,6 %. Les résultats des autres circuits de distribution sont en recul. Les hypers et supermarchés, ont affiché un retrait de 1,1 %. Les chaînes grande diffusion et les chaînes spécialisées, ont accusé quant à elles des reculs de 2,5 % et 4,4 %. Enfin, les véadistes n'ont pas été épargnés par le recul de la consommation (- 5,3 % par rapport à 2007).

En termes de segments de marché, on observera que les rayons qui ont été les plus pénalisés par le recul des ventes sont l'enfant et le prêt-à-porter femme (- 5,2 % et - 3,7%).

Au total, les ventes d'habillement et de textiles sur la période janvier-juillet 2008 ont accusé un recul de 2,1 % en valeur, soit une baisse de 2,6 % en euros constants.

## RÉSULTATS DU MOIS DE JUILLET 2008 EN VALEUR

VARIATION DE CHIFFRE D'AFFAIRES SUR JUILLET 07 (En %, à surf. comparable)	INDÉPENDANTS MULTIMARQUES	CHAÎNES SPÉCIALISÉES	CHAÎNES GDE DIFF.	GRANDS MAGASINS	MAGASINS POPULAIRES	V.A.D. (*)	HYPERS- SUPERS	TOTAL
PRET-A-PORTER HOMME	+7.3	-3.8	-2.2	+3.9	...	+1.7	-6.0	-0.0
PETITES PIÈCES HOMME	+0.9	-5.6	+0.7	+2.7	+4.3	+1.7	-1.2	-1.9
SOUS-VÊTEMENTS & CHAUSSANTS HOMME	+6.1	+9.3	+2.0	-2.5	*	+1.7	-0.9	+2.1
PRET-A-PORTER FEMME	-4.4	-6.0	-1.8	+0.6	+15.6	-5.4	-6.0	-3.7
PETITES PIÈCES FEMME	+5.4	-3.9	-5.1	+6.3	*	-5.4	-4.9	-1.7
LINGERIE ET CHAUSSANTS FEMME	+9.1	-2.2	+1.3	+3.0	+0.8	-5.4	+1.4	+0.9
HABILLEMENT ENFANT	+6.9	-6.9	-5.0	+3.3	+9.9	-22.8	+0.3	-5.2
<b>TOTAL ARTICLES HABILLEMENT</b>	<b>+3.2</b>	<b>-4.6</b>	<b>-2.5</b>	<b>+2.9</b>	<b>+7.7</b>	<b>-7.5</b>	<b>-1.5</b>	<b>-2.0</b>
LINGE DE MAISON	+1.6	+6.5	...	+0.3	+13.8	-0.5	+1.6	+1.8
TISSU AU MÈTRE	-4.8	-0.9	...	-26.3	...	-0.5	...	-2.4
MERCERIE-LAINE	+9.9	-5.3	...	ns	-12.1	-0.5	...	-3.3
<b>TOTAL TEXTILE</b>	<b>-1.5</b>	<b>+3.3</b>	<b>...</b>	<b>-0.4</b>	<b>+6.8</b>	<b>-0.5</b>	<b>+1.6</b>	<b>+1.0</b>
<b>TOTAL TEXTILE-HABILLEMENT</b>	<b>+3.0</b>	<b>-4.4</b>	<b>-2.5</b>	<b>+2.6</b>	<b>+7.7</b>	<b>-5.3</b>	<b>-1.1</b>	<b>-1.8</b>

\* VAD : vente à distance (FEVAD), données provisoires - ns : non significatif

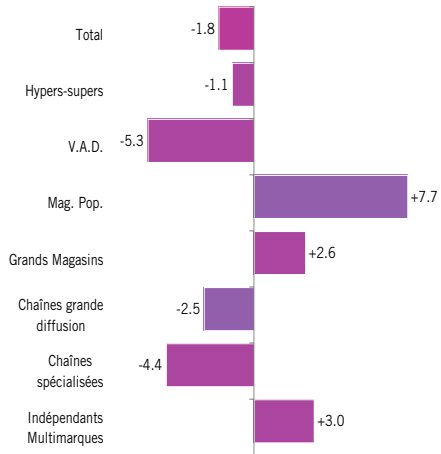
## CUMUL EN VALEUR JANVIER-JUILLET 2008 / JANVIER-JUILLET 2007

VARIATION DE CHIFFRE D'AFFAIRES (En %, à surface comparable)	INDÉPENDANTS MULTIMARQUES	CHAÎNES SPÉCIALISÉES	CHAÎNES GDE DIFF.	GRANDS MAGASINS	MAGASINS POPULAIRES	V.A.D. (*)	HYPERS- SUPERS	TOTAL
PRET-A-PORTER HOMME	+1.4	-1.6	-1.3	+2.5	...	+4.3	-7.1	-0.3
PETITES PIÈCES HOMME	-0.7	-3.9	-4.9	-3.0	+0.9	+2.7	-5.5	-3.2
SOUS-VÊTEMENTS & CHAUSSANTS HOMME	-4.6	+1.5	+1.7	-5.6	*	+0.1	-3.0	-1.2
PRET-A-PORTER FEMME	-3.5	-3.9	-3.8	+1.1	+3.8	-1.6	-10.3	-3.3
PETITES PIÈCES FEMME	-1.5	-5.2	-6.2	+2.8	*	-3.4	-9.7	-3.8
LINGERIE ET CHAUSSANTS FEMME	+5.9	-4.7	+0.0	-3.5	+4.6	-4.4	+0.1	-0.9
HABILLEMENT ENFANT	+2.7	-2.4	+2.6	+3.0	+6.0	-6.1	-6.0	-1.0
<b>TOTAL ARTICLES HABILLEMENT</b>	<b>-0.6</b>	<b>-3.5</b>	<b>-1.8</b>	<b>+0.6</b>	<b>+4.0</b>	<b>-2.5</b>	<b>-4.9</b>	<b>-2.2</b>
LINGE DE MAISON	-4.3	+12.3	...	-3.7	+7.0	-0.3	-5.1	+0.2
TISSU AU MÈTRE	-3.3	-5.0	...	-16.8	...	-5.6	...	-4.8
MERCERIE-LAINE	+10.8	-7.1	...	ns	-9.8	+6.1	...	-3.6
<b>TOTAL TEXTILE</b>	<b>-3.6</b>	<b>+5.3</b>	<b>...</b>	<b>-4.1</b>	<b>+2.3</b>	<b>-0.8</b>	<b>-5.1</b>	<b>-0.7</b>
<b>TOTAL TEXTILE-HABILLEMENT</b>	<b>-0.8</b>	<b>-3.2</b>	<b>-1.8</b>	<b>+0.1</b>	<b>+3.9</b>	<b>-2.1</b>	<b>-4.9</b>	<b>-2.1</b>
<b>CUMUL EN EUROS CONSTANTS</b>	<b>-1.4</b>	<b>-3.7</b>	<b>-2.2</b>	<b>-0.4</b>	<b>+3.8</b>	<b>-2.7</b>	<b>-5.4</b>	<b>-2.6</b>

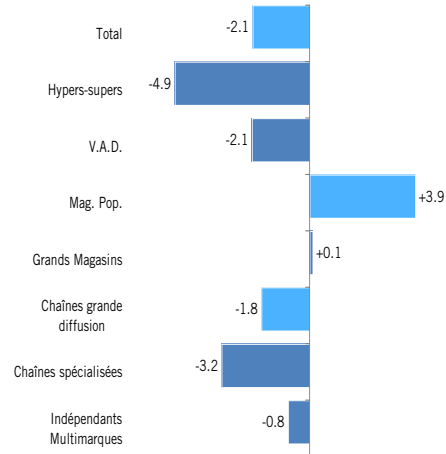
\* VAD : vente à distance (FEVAD) - ns : non significatif

## ÉVOLUTION DES VENTES EN TEXTILE-HABILLEMENT EN VALEUR

**DERNIER MOIS**  
JUILLET 2008 / JUILLET 2007

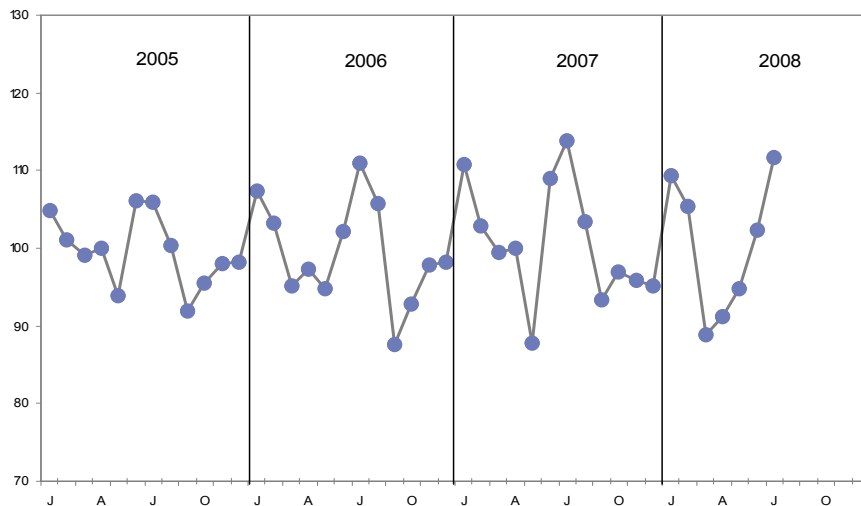


**CUMUL ANNUEL**  
JANV-JUILLET 2008 / JANV-JUILLET 2007



## CONSOMMATION TEXTILE-HABILLEMENT

INDICES CVS MONNAIE CONSTANTE 1990 = 100 DERNIÈRE OBSERVATION : JUILLET 2008



## ÉVOLUTION DES VENTES EN EUROS CONSTANTS

EUROS CONSTANTS	P.-A-P HOMME	P.P. HOMME	S-V+CH HOMME	P.-A-P FEMME	P.P. FEMME	LING+CH FEMME	HAB. ENF.	LINGE MAISON	TISSU MÈTRE	MERCERIE LAINE	TOTAL TEX	TOTAL HAB	TOTAL TEX-HAB
JUIL 2008 / JUIL 2007	-1.2	-3.1	+0.4	-3.3	-1.3	-0.0	-4.1	+0.8	-2.4	-3.3	+0.1	-2.0	-1.9
CUMUL JANV-JUIL 2008	-1.7	-4.5	-2.1	-3.4	-3.8	-1.4	-1.3	-0.3	-5.6	-3.7	-1.4	-2.7	-2.6

## NIVEAUX DE CONSOMMATION EN VALEUR

JANVIER A DECEMBRE 2007 En millions d'euros	INDEPENDANTS MULTIMARQUES	CHAÎNES SPECIALISEES	CHAÎNES GDE DIFF.	GRANDS MAGASINS	MAGASINS POPULAIRES	VAD	HYPER- SUPERS	TOTAL *
PRET-A-PORTER HOMME	1 042	1 288	417	249	15	139	350	3 500
PETITES PIECES HOMME	635	1 063	316	208	51	142	344	2 759
SOUS-VETEMENTS HOMME	50	56	94	35	35	44	376	691
PRET-A-PORTER FEMME	1 540	2 167	708	342	63	616	357	5 794
PETITES PIECES FEMME	663	1 183	380	270	60	435	260	3 251
LINGERIE ET CHAUSANTS FEMME	405	549	248	247	226	386	992	3 051
HABILLEMENT ENFANT	280	762	1 077	93	73	315	1 048	3 648
TOTAL ARTICLES HABILLEMENT	4 614	7 067	3 240	1 444	522	2 077	3 729	22 694
LINGE DE MAISON	117	139	134	151	28	533	650	1 751
TISSU AU METRE	128	51	156	19	1	59	20	434
TOTAL TEXTILE	245	191	290	170	29	592	670	2 186
TOTAL TEXTILE-HABILLEMENT	4 859	7 258	3 529	1 614	552	2 669	4 398	24 879

Source base de données consommateurs IFM

\* Hors Chaînes sport, Marchés et foires et autres circuits.



# ACTUALITÉ

## LES PUBLICATIONS ÉCONOMIQUES DE L'IFM

LA LINGERIE  
2008



LA NOUVELLE EUROPE  
DE LA MODE 2008



COMPRENDRE LES MARCHÉS N°5  
LA CHINE : ANATOMIE D'UN GEANT



LE GUIDE MODE-TEXTILE-  
MAISON ÉDITION 2007



INSTITUT FRANÇAIS DE LA MODE

# CONTACTS

IFM 33, rue Jean Goujon 75008 Paris, France  
T. 33 (0)1 56 59 22 22 F. 33 (0)1 56 59 22 00  
conjoncture.prospective@ifm-paris.com, www.ifm-paris.com

**POUR RECEVOIR LE DISTRIBUTIF PAR COURRIER ÉLECTRONIQUE,**

envoyez un e-mail à : [lettre@ifm-paris.com](mailto:lettre@ifm-paris.com)  
ou inscrivez-vous à la Newsletter sur notre site : [www.ifm-paris.com](http://www.ifm-paris.com)  
(rubrique RÉFLEXION ET EXPERTISE -> CONJONCTURE et PROSPECTIVE -> PUBLICATIONS)

Directeur de la Publication, Gildas MINVIELLE

ISSN : 1251-7372  
Dépôt légal : 3eme trim. 2008

**INSTITUT FRANÇAIS DE LA MODE**

/ ENSEIGNEMENT POSTGRADUATE - POSTGRADUATE PROGRAMS / EXECUTIVE MBA / FORMATION CONTINUE - EXECUTIVE EDUCATION  
| OBSERVATOIRE ÉCONOMIQUE - ECONOMIC TRENDS ANALYSIS / ÉTUDES & CONSEIL - MARKET RESEARCH & CONSULTING  
| RECHERCHE - RESEARCH / ÉDITION - PUBLISHING / DOCUMENTATION - LIBRARY