

IFM



DISTRIBILAN

/ OBSERVATOIRE ÉCONOMIQUE

OCTOBRE 2008 - N° 165

LES DERNIERS RÉSULTATS DE LA CONSOMMATION D'ARTICLES D'HABILLEMENT ET TEXTILES

MARS À AOÛT 2008 : UNE SAISON MOROSE

La consommation d'articles d'habillement et textiles a affiché en août un recul de 10,5 % en valeur par rapport à 2007. Cependant le mois d'août détient le poids le plus faible sur l'ensemble de la consommation de l'année. La météo capricieuse et les arbitrages de consommation n'ont clairement pas favorisé les ventes de textile-habillement en août.

Tous les circuits ont subi un repli d'activité en août. Les résultats s'échelonnent de - 24 % pour la vente à distance à - 4,3 % pour les chaînes grande diffusion, qui grâce à leur positionnement prix résistent mieux que les autres circuits. Les indépendants multimarques ainsi que les chaînes spécialisées ont affiché une baisse de 9,4 % de leur chiffre d'affaires. Viennent ensuite, les grands magasins (- 8,5 %), les magasins populaires (- 6,4 %) et les hypers-supermarchés (- 5,6 %).

Au terme de la saison, le cumul de mars à août 2008 a affiché une baisse de 4,0 % en valeur par rapport à 2007. Notons pour cette période la progression des magasins populaires (+ 1,3 %), les autres circuits affichant des reculs. En terme de segmentation, ce sont les rayons prêt-à-porter femme et petites pièces femme qui ont le plus souffert avec respectivement - 5,8 % et - 5,7%.

Au total, les ventes d'habillement et de textiles sur la période janvier-août 2008 ont accusé un recul de 2,7 % en valeur, soit une baisse de 3,2 % en euros constants.

CHARLES TILLARD-TÊTE
ctillard@ifm-paris.com

RÉSULTATS DU MOIS D'AOÛT 2008 EN VALEUR

VARIATION DE CHIFFRE D'AFFAIRES SUR AOÛT 07 (En %, à surf. comparable)	INDÉPENDANTS MULTIMARQUES	CHAÎNES SPÉCIALISÉES	CHAÎNES GDE DIFF.	GRANDS MAGASINS	MAGASINS POPULAIRES	V.A.D. (*)	HYPERS- SUPERS	TOTAL
PRET-A-PORTER HOMME	-1.0	-8.7	-2.3	-5.4	...	-26.5	-5.9	-7.6
PETITES PIÈCES HOMME	-2.2	-8.0	-1.5	-8.3	-12.3	-26.5	-4.7	-6.5
SOUS-VÊTEMENTS & CHAUSSANTS HOMME	-15.0	-0.2	-5.3	-6.1	*	-26.5	-4.6	-6.2
PRET-A-PORTER FEMME	-21.0	-11.8	-5.7	-10.7	-12.3	-26.4	-2.8	-14.6
PETITES PIÈCES FEMME	+3.3	-12.7	-8.8	-7.1	*	-26.4	-5.6	-10.2
LINGERIE ET CHAUSSANTS FEMME	-9.4	-7.6	-6.8	-8.9	-6.5	-26.4	-3.3	-11.2
HABILLEMENT ENFANT	-6.9	-5.6	-2.4	-10.0	-1.0	-22.5	-7.0	-8.1
TOTAL ARTICLES HABILLEMENT	-9.3	-9.5	-4.3	-8.5	-6.9	-25.6	-5.1	-10.3
LINGE DE MAISON	-14.5	-2.8	...	-7.9	+7.9	-20.0	-9.0	-13.0
TISSU AU MÈTRE	-9.6	-12.3	...	-22.7	...	-10.3	...	-10.7
MERCERIE-LAINE	+2.6	-11.2	...	ns	-10.9	-15.2	...	-11.1
TOTAL TEXTILE	-11.4	-6.1	...	-8.5	+1.7	-18.6	-9.0	-12.5
TOTAL TEXTILE-HABILLEMENT	-9.4	-9.4	-4.3	-8.5	-6.4	-24.0	-5.6	-10.5

* VAD : vente à distance (FEVAD), données provisoires - ns : non significatif

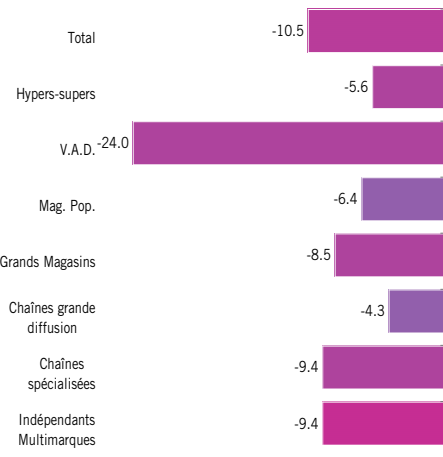
CUMUL EN VALEUR JANVIER-AOÛT 2008 / JANVIER-AOÛT 2007

VARIATION DE CHIFFRE D'AFFAIRES (En %, à surface comparable)	INDÉPENDANTS MULTIMARQUES	CHAÎNES SPÉCIALISÉES	CHAÎNES GDE DIFF.	GRANDS MAGASINS	MAGASINS POPULAIRES	V.A.D. (*)	HYPERS- SUPERS	TOTAL
PRET-A-PORTER HOMME	+1.4	-2.0	-1.3	+2.1	...	-1.8	-7.0	-0.9
PETITES PIÈCES HOMME	-0.9	-4.1	-4.8	-3.4	-0.3	-0.0	-5.4	-3.4
SOUS-VÊTEMENTS & CHAUSSANTS HOMME	-4.3	+1.4	+1.3	-5.6	*	-1.9	-3.1	-1.5
PRET-A-PORTER FEMME	-5.0	-4.5	-3.9	-0.0	+2.3	-3.9	-9.7	-4.2
PETITES PIÈCES FEMME	-0.3	-5.4	-6.3	+1.8	*	-6.1	-9.3	-4.1
LINGERIE ET CHAUSSANTS FEMME	+4.6	-4.8	-0.2	-3.9	+3.6	-6.6	-0.1	-1.6
HABILLEMENT ENFANT	+2.6	-2.7	+2.3	+1.3	+5.2	-8.2	-6.1	-1.5
TOTAL ARTICLES HABILLEMENT	-1.1	-3.9	-1.9	-0.2	+3.0	-5.2	-4.9	-2.8
LINGE DE MAISON	-5.1	+11.4	...	-4.0	+7.1	-2.6	-5.4	-0.9
TISSU AU MÈTRE	-4.0	-5.2	...	-17.4	...	-5.5	...	-5.1
MERCERIE-LAINE	+10.3	-7.5	...	ns	-9.9	+4.9	...	-4.2
TOTAL TEXTILE	-4.4	+4.6	...	-4.4	+2.2	-2.8	-5.4	-1.7
TOTAL TEXTILE-HABILLEMENT	-1.3	-3.6	-1.9	-0.6	+2.9	-4.6	-5.0	-2.7
CUMUL EN EUROS CONSTANTS	-1.9	-4.1	-2.3	-1.1	+2.6	-5.3	-5.5	-3.2

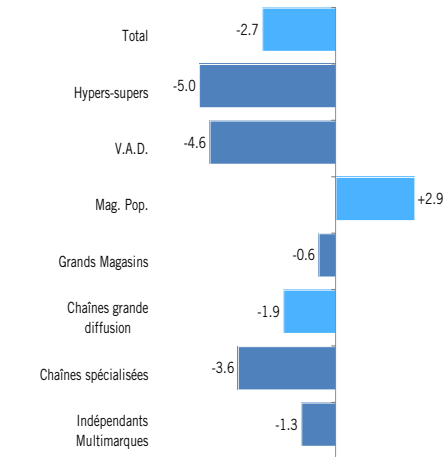
* VAD : vente à distance (FEVAD) - ns : non significatif

ÉVOLUTION DES VENTES EN TEXTILE-HABILLEMENT EN VALEUR

DERNIER MOIS
AOÛT 2008 / AOÛT 2007

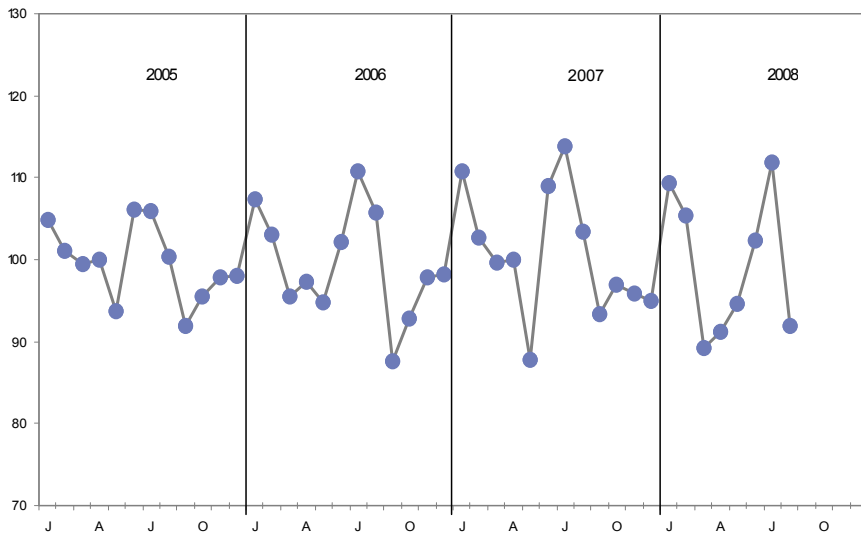


CUMUL ANNUEL
JANV-AOÛT 2008 / JANV-AOÛT 2007



CONSOMMATION TEXTILE-HABILLEMENT

INDICES CVS MONNAIE CONSTANTE 1990 = 100 DERNIÈRE OBSERVATION : AOÛT 2008



ÉVOLUTION DES VENTES EN EUROS CONSTANTS

EUROS CONSTANTS	P-A-P HOMME	P.P. HOMME	S-V+CH HOMME	P-A-P FEMME	P.P. FEMME	LING+CH FEMME	HAB. ENF.	LINGE MAISON	TISSU MÈTRE	MERCERIE LAINE	TOTAL TEX	TOTAL HAB	TOTAL TEX-HAB
AOÛT 2008 / AOÛT 2007	-8.2	-7.1	-6.8	-14.2	-9.8	-11.1	-9.0	-15.7	-12.4	-11.1	-15.0	-10.7	-11.0
CUMUL JANV-AOÛT 2008	-2.1	-4.7	-2.4	-4.3	-4.0	-2.0	-2.0	-1.6	-6.0	-4.2	-2.5	-3.3	-3.2

NIVEAUX DE CONSOMMATION EN VALEUR

JANVIER A DECEMBRE 2007 En millions d'euros	INDEPENDANTS MULTIMARQUES	CHAÎNES SPECIALISEES	CHAÎNES GDE DIFF.	GRANDS MAGASINS	MAGASINS POPULAIRES	VAD	HYPER- SUPERS	TOTAL *
PRET-A-PORTER HOMME	1 042	1 288	417	249	15	139	350	3 500
PETITES PIÈCES HOMME	635	1 063	316	208	51	142	344	2 759
SOUS-VÊTEMENTS HOMME	50	56	94	35	35	44	376	691
PRET-A-PORTER FEMME	1 540	2 167	708	342	63	616	357	5 794
PETITES PIÈCES FEMME	663	1 183	380	270	60	435	260	3 251
LINGERIE ET CHAUSSANTS FEMME	405	549	248	247	226	386	992	3 051
HABILLEMENT ENFANT	280	762	1 077	93	73	315	1 048	3 648
TOTAL ARTICLES HABILLEMENT	4 614	7 067	3 240	1 444	522	2 077	3 729	22 694
LINGE DE MAISON	117	139	134	151	28	533	650	1 751
TISSU AU MÈTRE	128	51	156	19	1	59	20	434
TOTAL TEXTILE	245	191	290	170	29	592	670	2 186
TOTAL TEXTILE-HABILLEMENT	4 859	7 258	3 529	1 614	552	2 669	4 398	24 879

Source base de données consommateurs IFM

* Hors Chaînes sport, Marchés et foires et autres circuits.



ACTUALITÉ

LES PUBLICATIONS ÉCONOMIQUES DE L'IFM

LA LINGERIE
2008



LA NOUVELLE EUROPE
DE LA MODE 2008



COMPRENDRE LES MARCHÉS N°5
LA CHINE : ANATOMIE D'UN GEANT



LE GUIDE MODE-TEXTILE-
MAISON ÉDITION 2007



INSTITUT FRANÇAIS DE LA MODE

CONTACTS

IFM 33, rue Jean Goujon 75008 Paris, France
T. 33 (0)1 56 59 22 22 F. 33 (0)1 56 59 22 00
conjoncture.prospective@ifm-paris.com, www.ifm-paris.com

POUR RECEVOIR LE DISTRIBUTIF PAR COURRIER ÉLECTRONIQUE,

envoyez un e-mail à : lettre@ifm-paris.com
ou inscrivez-vous à la Newsletter sur notre site : www.ifm-paris.com
(rubrique RÉFLEXION ET EXPERTISE -> CONJONCTURE et PROSPECTIVE -> PUBLICATIONS)

Directeur de la Publication, Gildas MINVIELLE

ISSN : 1251-7372
Dépôt légal : 4eme trim. 2008

INSTITUT FRANÇAIS DE LA MODE

/ ENSEIGNEMENT POSTGRADUATE - POSTGRADUATE PROGRAMS / EXECUTIVE MBA / FORMATION CONTINUE - EXECUTIVE EDUCATION
| OBSERVATOIRE ÉCONOMIQUE - ECONOMIC TRENDS ANALYSIS / ÉTUDES & CONSEIL - MARKET RESEARCH & CONSULTING
| RECHERCHE - RESEARCH / ÉDITION - PUBLISHING / DOCUMENTATION - LIBRARY