

IJM



DISTRIBILAN

/ OBSERVATOIRE ÉCONOMIQUE

JANVIER 2009 - N° 168

LES DERNIERS RÉSULTATS DE LA CONSOMMATION D'ARTICLES D'HABILLEMENT ET TEXTILES

NOVEMBRE 2008 : - 6,6 % PAR RAPPORT À 2007

La consommation d'articles d'habillement et textiles a poursuivi son recul en novembre, avec une diminution moyenne des chiffres d'affaires de 6,6 % en valeur par rapport à novembre 2007.

Seuls les grands magasins, avec une progression de 2,8 % en valeur, ont vu leurs ventes progresser par rapport à novembre 2007. Tous les autres circuits ont affiché des reculs de chiffres d'affaires. La vente à distance et les indépendants multimarques ont enregistré les plus fortes baisses avec respectivement - 13,1 % et - 10,9 %. Les résultats s'échelonnent ensuite de - 6,3 % pour les hypermarchés et supermarchés à - 2,3 % pour les magasins populaires.

Si ce repli concerne l'ensemble des rayons, on constate néanmoins que les sous-vêtements et chaussons homme ainsi que l'habillement pour enfant ont mieux résisté avec des reculs limités à respectivement - 2,6 % et - 2,8 %.

Au final, le cumul annuel se dégrade sensiblement : les ventes d'habillement et de textiles sur la période janvier-novembre 2008 ont accusé un recul de 2,7 % en valeur, soit une baisse de 3,2 % en euros constants.

CHARLES TILLARD-TÊTE
ctillard@ifm-paris.com

RÉSULTATS DU MOIS DE NOVEMBRE 2008 EN VALEUR

VARIATION DE CHIFFRE D'AFFAIRES SUR NOVEMBRE 07 (En %, à surf. comparable)	INDÉPENDANTS MULTIMARQUES	CHAÎNES SPÉCIALISÉES	CHAÎNES GDE DIFF.	GRANDS MAGASINS	MAGASINS POPULAIRES	V.A.D. (*)	HYPERS- SUPERS	TOTAL
PRET-A-PORTER HOMME	-12.9	-0.6	-1.6	+6.4	...	+2.7	-10.6	-3.2
PETITES PIÈCES HOMME	-15.7	+2.9	-4.3	+0.5	-2.1	+2.7	-6.3	-3.4
SOUS-VÊTEMENTS & CHAUSSANTS HOMME	-17.7	+2.0	+4.6	-5.4	*	+2.7	-6.8	-2.6
PRET-A-PORTER FEMME	-7.5	-9.3	-7.0	+7.3	-3.5	-18.7	-4.4	-7.8
PETITES PIÈCES FEMME	-13.9	-3.8	-5.7	+2.1	*	-18.7	-3.2	-9.0
LINGERIE ET CHAUSSANTS FEMME	-11.1	-9.2	-1.8	-3.8	-5.7	-18.7	-9.3	-10.2
HABILLEMENT ENFANT	-2.7	-2.0	-0.2	+4.5	+3.4	-9.5	-4.0	-2.8
TOTAL ARTICLES HABILLEMENT	-10.9	-4.3	-3.7	+3.5	-2.4	-14.1	-6.5	-6.4
LINGE DE MAISON	-16.8	+8.1	...	-3.3	+4.4	-10.1	-5.3	-7.4
TISSU AU MÈTRE	-6.1	-11.3	...	-20.5	...	-10.1	...	-9.3
MERCERIE-LAINE	+0.1	-18.5	...	ns	-9.3	-25.5	...	-19.0
TOTAL TEXTILE	-11.0	-7.3	...	-4.3	-0.7	-10.5	-5.3	-8.4
TOTAL TEXTILE-HABILLEMENT	-10.9	-4.4	-3.7	+2.8	-2.3	-13.1	-6.3	-6.6

* VAD : vente à distance (FEVAD) résultats provisoires - ns : non significatif

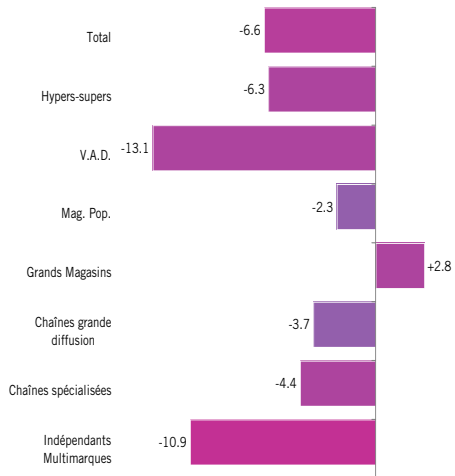
CUMUL EN VALEUR JANVIER-NOVEMBRE 2008 / JANVIER-NOVEMBRE 2007

VARIATION DE CHIFFRE D'AFFAIRES (En %, à surface comparable)	INDÉPENDANTS MULTIMARQUES	CHAÎNES SPÉCIALISÉES	CHAÎNES GDE DIFF.	GRANDS MAGASINS	MAGASINS POPULAIRES	V.A.D. (*)	HYPERS- SUPERS	TOTAL
PRET-A-PORTER HOMME	+0.6	-1.4	-0.9	+2.6	...	+0.9	-6.7	-0.5
PETITES PIÈCES HOMME	-3.0	-3.0	-4.3	-2.3	-1.0	+1.0	-6.2	-3.2
SOUS-VÊTEMENTS & CHAUSSANTS HOMME	-6.9	+1.8	+1.7	-4.9	*	+1.1	-3.8	-1.7
PRET-A-PORTER FEMME	-4.7	-4.7	-3.5	+0.8	+2.0	-3.1	-7.8	-3.9
PETITES PIÈCES FEMME	-4.9	-4.3	-4.8	+1.8	*	-7.0	-9.1	-4.5
LINGERIE ET CHAUSSANTS FEMME	+1.8	-4.6	+0.2	-3.8	+2.8	-6.5	-1.5	-2.1
HABILLEMENT ENFANT	+0.9	-2.4	+2.2	+1.1	+6.7	-5.5	-6.1	-1.4
TOTAL ARTICLES HABILLEMENT	-2.5	-3.4	-1.5	+0.3	+3.1	-4.4	-5.1	-2.8
LINGE DE MAISON	-5.6	+9.8	...	-3.9	+5.5	-3.9	-5.3	-1.8
TISSU AU MÈTRE	-6.0	-6.3	...	-18.6	...	-4.9	...	-6.1
MERCERIE-LAINE	+8.6	-7.5	...	ns	-9.1	+3.0	...	-4.4
TOTAL TEXTILE	-5.6	+2.7	...	-4.4	+1.2	-3.8	-5.3	-2.7
TOTAL TEXTILE-HABILLEMENT	-2.7	-3.2	-1.5	-0.2	+3.0	-4.3	-5.2	-2.7
CUMUL EN EUROS CONSTANTS	-3.2	-3.7	-1.9	-0.6	+2.5	-4.8	-5.6	-3.2

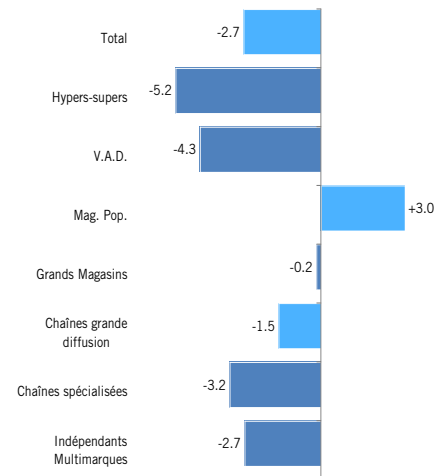
* VAD : vente à distance (FEVAD) - ns : non significatif

ÉVOLUTION DES VENTES EN TEXTILE-HABILLEMENT EN VALEUR

DERNIER MOIS
NOVEMBRE 2008 / NOVEMBRE 2007

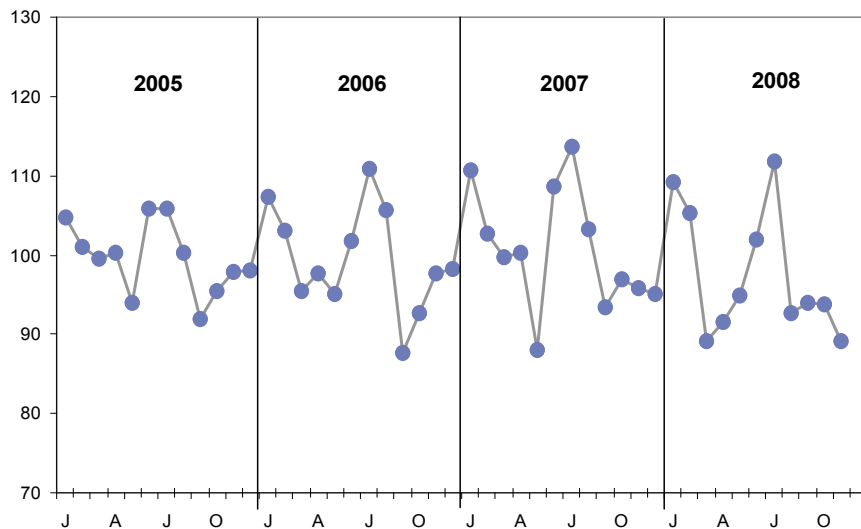


CUMUL ANNUEL
JANV-NOV 2008 / JANV-NOV 2007



CONSOMMATION TEXTILE-HABILLEMENT

INDICES CVS MONNAIE CONSTANTE 1990 = 100 DERNIÈRE OBSERVATION : NOVEMBRE 2008



ÉVOLUTION DES VENTES EN EUROS CONSTANTS

EUROS CONSTANTS	P-A-P HOMME	P.P. HOMME	S-V+CH HOMME	P-A-P FEMME	P.P. FEMME	LING+CH FEMME	HAB. ENF.	LINGE MAISON	TISSU MÈTRE	MERCERIE LAINE	TOTAL TEX	TOTAL HAB	TOTAL TEX-HAB
NOV 2008 / NOV 2007	-4.6	-4.8	-2.9	-8.0	-9.2	-10.3	-2.6	-6.1	-7.9	-19.0	-7.1	-6.8	-6.9
CUMUL JANV-NOV 2008	-1.7	-4.4	-2.5	-4.0	-4.5	-2.4	-1.7	-2.5	-6.8	-4.4	-3.5	-3.2	-3.2

NIVEAUX DE CONSOMMATION EN VALEUR

JANVIER A DECEMBRE 2007 En millions d'euros	INDEPENDANTS MULTIMARQUES	CHAÎNES SPECIALISEES	CHAÎNES GDE DIFF.	GRANDS MAGASINS	MAGASINS POPULAIRES	VAD	HYPER- SUPERS	TOTAL *
PRET-A-PORTER HOMME	1 042	1 288	417	249	15	139	350	3 500
PETITES PIECES HOMME	635	1 063	316	208	51	142	344	2 759
SOUS-VETEMENTS HOMME	50	56	94	35	35	44	376	691
PRET-A-PORTER FEMME	1 540	2 167	708	342	63	616	357	5 794
PETITES PIECES FEMME	663	1 183	380	270	60	435	260	3 251
LINGERIE ET CHAUSSANTS FEMME	405	549	248	247	226	386	992	3 051
HABILLEMENT ENFANT	280	762	1 077	93	73	315	1 048	3 648
TOTAL ARTICLES HABILLEMENT	4 614	7 067	3 240	1 444	522	2 077	3 729	22 694
LINGE DE MAISON	117	139	134	151	28	533	650	1 751
TISSU AU METRE	128	51	156	19	1	59	20	434
TOTAL TEXTILE	245	191	290	170	29	592	670	2 186
TOTAL TEXTILE-HABILLEMENT	4 859	7 258	3 529	1 614	552	2 669	4 398	24 879

Source base de données consommateurs IFM

* Hors Chaînes sport, Marchés et foires et autres circuits.



ACTUALITÉ

LES PUBLICATIONS ÉCONOMIQUES DE L'IFM

COMPRENDRE LES MARCHÉS N°6
LA RUSSIE



LA LINGERIE
2008



L'ANNUAIRE DE LA
DISTRIBUTION SPÉCIALISÉE
MODE, ÉDITION 2008



LE GUIDE MODE TEXTILE
MAISON, 2008



CONTACTS

IFM 36, quai d'Austerlitz 75013 Paris, France
T. 33 (0)1 70 38 89 89 F. 33 (0)1 70 38 89 00
conjoncture.prospective@ifm-paris.com, www.ifm-paris.com

POUR RECEVOIR LE DISTRIBUTIF PAR COURRIER ÉLECTRONIQUE,

envoyez un e-mail à : lettre@ifm-paris.com
ou inscrivez-vous à la Newsletter sur notre site : www.ifm-paris.com
(rubrique RÉFLEXION ET EXPERTISE -> CONJONCTURE et PROSPECTIVE -> PUBLICATIONS)

Directeur de la Publication, Gildas MINVIELLE

ISSN : 1251-7372
Dépôt légal : 1er trim. 2009

INSTITUT FRANÇAIS DE LA MODE